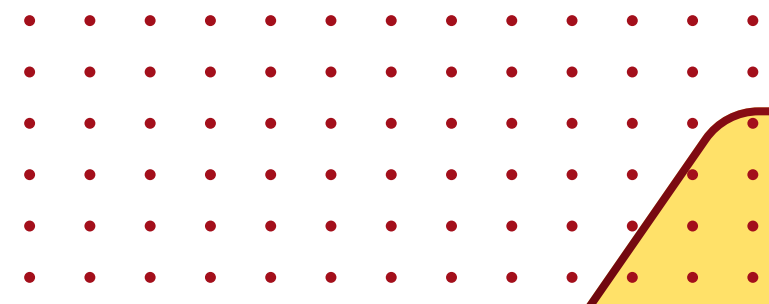


# แลกเปลี่ยนเรียนรู้

ระบบพี่เลี้ยงในการขอตำแหน่งที่สูงขึ้น  
ของบุคลากรสายอำนวยการ  
คณะวิทยาศาสตร์

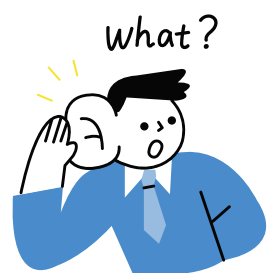


จัดทำโดย : พิมพ์ภรณ์ ชุมสุวรรณ นักวิชาการอุดมศึกษา  
งานบริหารทรัพยากรมนุษย์ คณะวิทยาศาสตร์

# ปัญหาที่พบ



ไม่แน่ใจว่าควรเริ่มต้นอย่างไร



ไม่เข้าใจเกณฑ์ หรือ รูปแบบผลงาน



ขาดผู้ให้คำปรึกษาอย่างใกล้ชิด



ผู้ยื่นขอตำแหน่งสูงขึ้นน้อย

# แนวคิดของระบบพี่เลี้ยง

## รูปแบบการดำเนินงาน (PDCA)



ระยะที่ 1 (ปี 2562)

ทบทวนและวางแผนปรับปรุง

กระบวนการหลังพบผู้ยื่นขอน้อย



ระยะที่ 2 (ปี 2563 - 2565)

วิเคราะห์ปัญหาผ่านแบบสอบถาม กลยุทธ์

คณะฯ แต่งตั้งพี่เลี้ยง จัดอบรมให้ความรู้

การทำผลงาน



ระยะที่ 3 (ปี 2566 - 2568)

ทบทวนบทบาทพี่เลี้ยง ร่วมวางแผน

ดำเนินการขับเคลื่อนกระบวนการขอ

ตำแหน่งสูงขึ้น

# บทบาทและหน้าที่ ที่เลี้ยงพัฒนาศักยภาพทางวิชาการ คณะวิทยาศาสตร์

- วางแผนการดำเนินการเพื่อกำหนดแนวทางการพัฒนาศักยภาพทางวิชาการของบุคลากรสายอำนวยการให้เหมาะสมกับสถานการณ์และความจำเป็น
- เป็นที่ปรึกษาให้กับบุคลากรสายอำนวยการเกี่ยวกับการดำเนินการด้านวิชาการต่างๆ เช่น การเขียนคู่มือปฏิบัติงาน การทำวิจัย การขอทุนวิจัยสถาบัน การสร้างสรรค์ผลงาน เป็นต้น
- กระตุ้น ส่งเสริมและสร้างบรรยากาศในการทำผลงานด้านวิชาการให้กับบุคลากรสายอำนวยการ
- สรุปผลการดำเนินงานประจำปี

## ที่เลี้ยงพัฒนาศักยภาพทางวิชาการ คณะวิทยาศาสตร์

			
นางสาวบุษรี ชมเชย นักวิทยาศาสตร์ชำนาญการพิเศษ (วัสดุศาสตร์) โทร 8361	นางสาวหุสดี นุหะหมัด นักวิทยาศาสตร์ชำนาญการพิเศษ (ศูนย์ตรวจสอบและรับรองมาตรฐาน) โทร 8058	นางสุจิตรา แก้วสะ นักวิทยาศาสตร์ชำนาญการพิเศษ (เคมี) โทร 8402	นางสาวปิยากร นุญชิง นักวิทยาศาสตร์ชำนาญการพิเศษ (กายวิภาคศาสตร์) โทร 8171
			
นางสาวบุรณีย์ มะแซ นักวิทยาศาสตร์ชำนาญการ (ชีววิทยา) โทร 8482	นางสาวปิยชลิลา เดชะมาก นักวิทยาศาสตร์ชำนาญการ (เทคโนโลยีชีวภาพโมเลกุลและชีวสารสนเทศ) โทร 8797	นางสาวบุญใส ชุ่มสุวรรณ นักวิชาการเงินและบัญชีชำนาญการ (การเงินและบัญชี) โทร 8046	นางสาวอัญชลิ พัฒนพันธ์ชัย นักวิชาการคอมพิวเตอร์ชำนาญการ พิเศษ (เทคโนโลยีสารสนเทศ) โทร 8072
			
นางสาวศิริพร เทพอรุณ นักวิชาการอุดมศึกษาชำนาญการพิเศษ (งานบริหารทรัพยากรมนุษย์) โทร 8015	นางสาวธัญญาภรณ์ นุญเพชร นักวิชาการอุดมศึกษาชำนาญการ (งานสนับสนุนการวิจัย) โทร 8016	นายใจ สุวรรณชา พนักงานห้องปฏิบัติการ ส 4 (สรีรวิทยา) โทร 8171	

# แนวทางการดำเนินการของพี่เลี้ยง

วางแผน



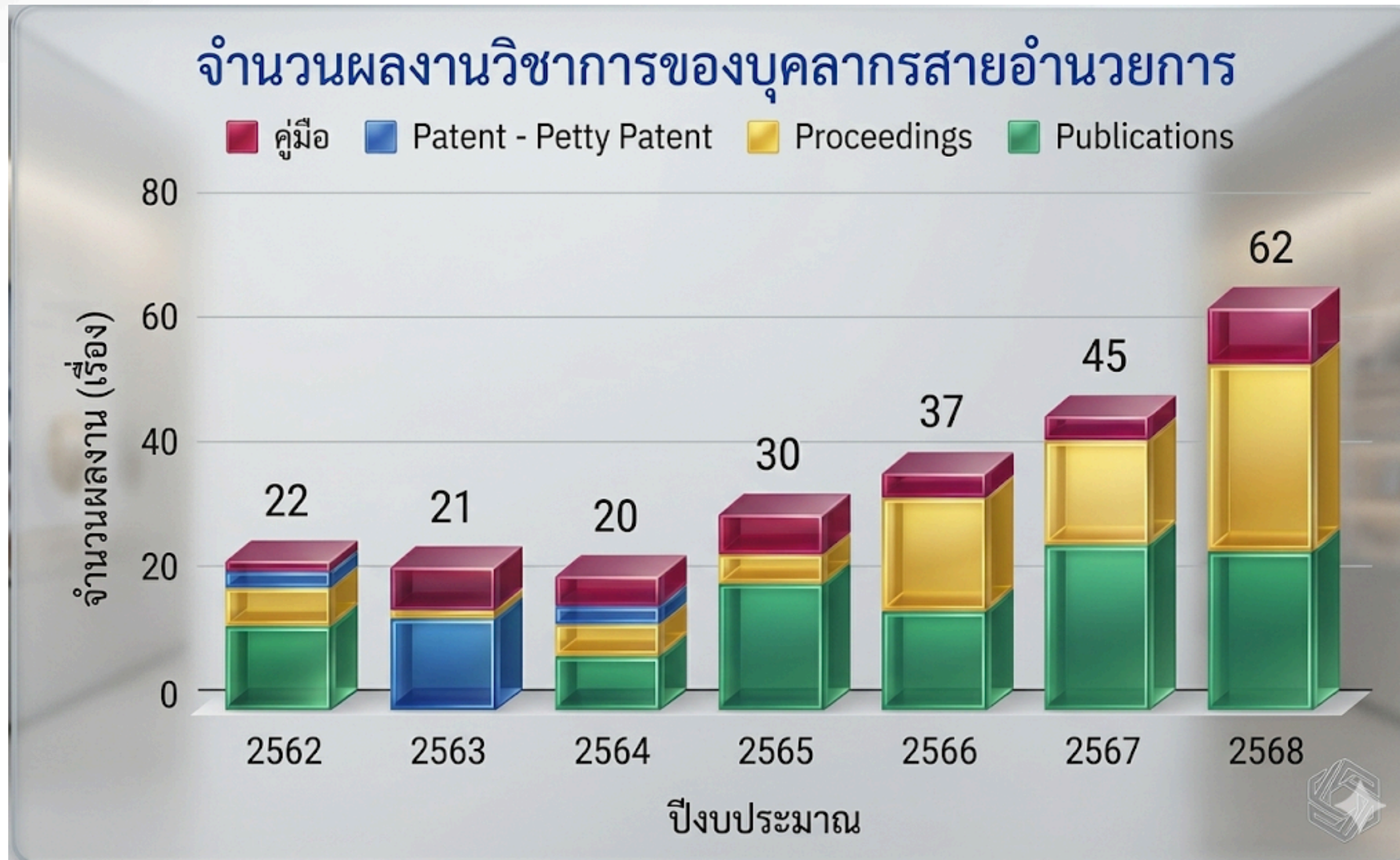
วิทยากร

กิจกรรม



# ผลลัพธ์

## มีผลงานวิชาการ เพิ่มขึ้น



# ผลลัพธ์

## มีผู้ยื่นขอตำแหน่งสูงขึ้น เพิ่มขึ้น



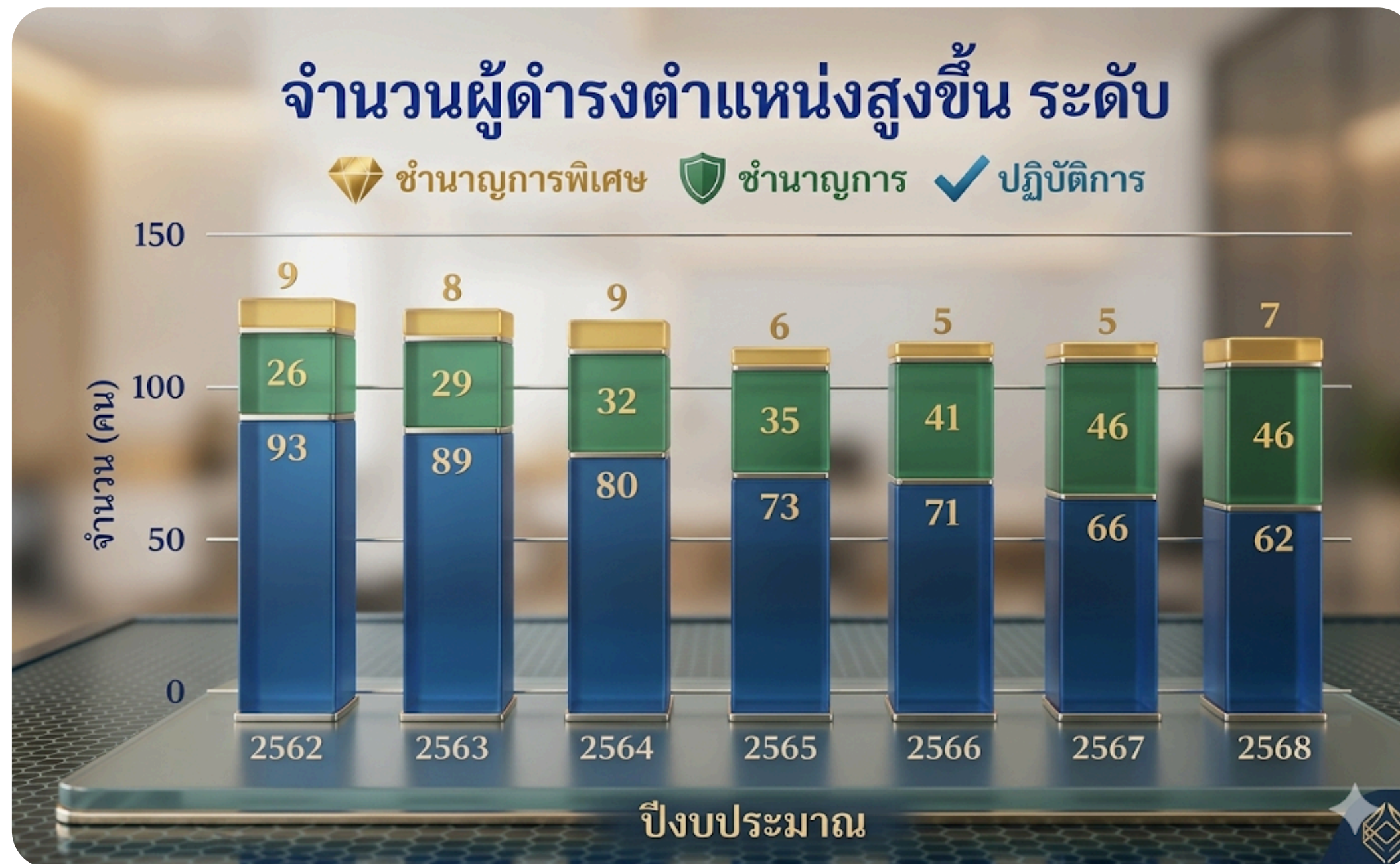
# ผลลัพธ์

## ได้รับแต่งตั้งให้ดำรงตำแหน่งสูงขึ้น เพิ่มขึ้น



# ผลลัพธ์

## ภาพรวมการดำรงตำแหน่งสูงขึ้น เพิ่มขึ้น



# การสนับสนุนระบบพี่เลี้ยงของคุณะ

- ภาระงาน TOR การถ่ายทอดความรู้ ประสบการณ์ ✨
- ภาระงานส่วนงานกำหนด พี่เลี้ยง-น้องเลี้ยง
- ค่าตอบแทน กรณีให้คำปรึกษาผลงานวิชาการ  
จำนวน 500 บาท/ผลงาน

**ระบบพี่เลี้ยงไม่ใช่เพียงเครื่องมือช่วยในการขอตำแหน่งที่สูงขึ้น  
แต่เป็นกลไกสำคัญในการพัฒนาคน พัฒนางาน และสร้างวัฒนธรรม  
การเรียนรู้ร่วมกันในองค์กร**

**การแบ่งปันประสบการณ์ การสนับสนุนซึ่งกันและกัน จะช่วยให้  
สามารถเติบโตในสายอาชีพได้อย่างมั่นคง และส่งเสริมความเข้มแข็ง  
ของคณะวิทยาศาสตร์ในระยะยาวได้อย่างยั่งยืน**

THANK  
YOU